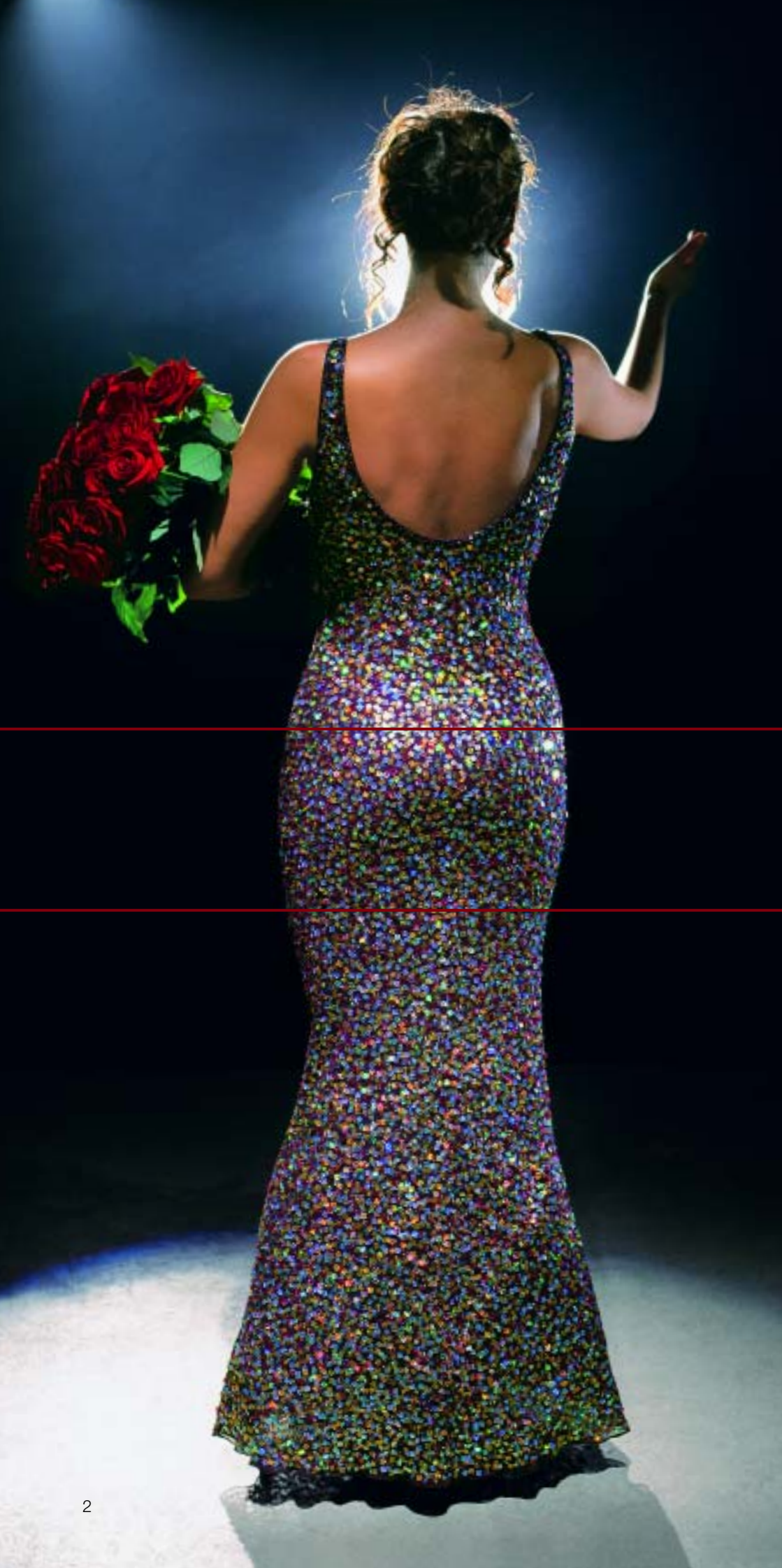


# amphora

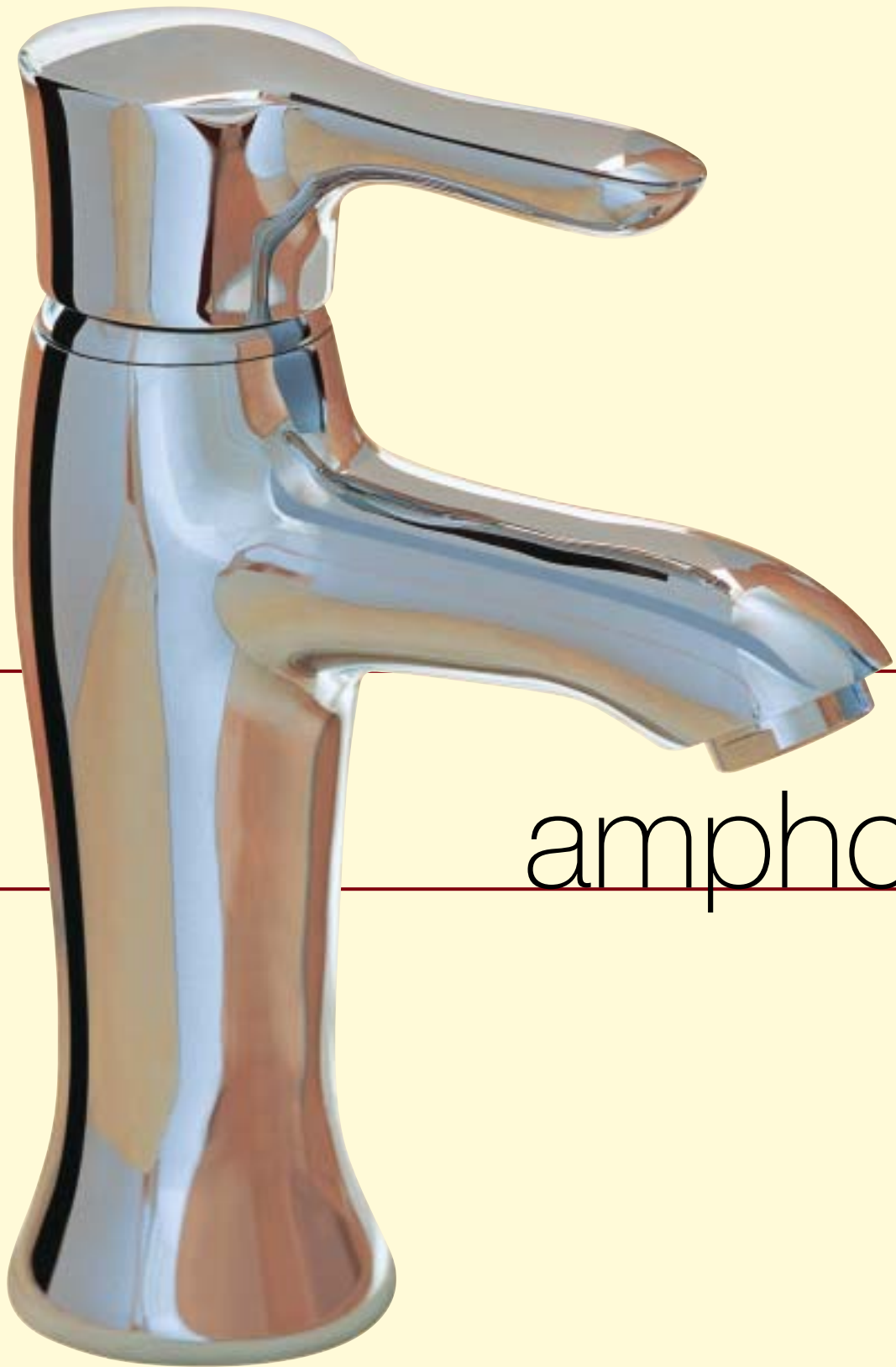
Das neue Gefühl für Lebensart.  
*A new feeling for lifestyle.*



In den sanften, fließenden Konturen der Amphora Bad- und Küchenarmaturen spiegelt sich die Form antiker Amphoren in ihrer ganzen Ruhe und Klarheit wider. Dieses harmonische Design und ihre innovative Technik machen Amphora zum Quell eines neuen Lebensgefühls. Erleben Sie die glänzende Verbindung von klassischer Eleganz und Komfort auf höchstem Niveau.



*The softly flowing contours of Amphora bathroom and kitchen fittings reflect the shape of antique amphora in all their tranquillity and clarity. Harmonious design and innovative technology make Amphora the source of a new lifestyle feeling. Experience the brilliant combination of classic elegance and superb luxury.*



amphora



# amphora

Mit Amphora scheint die Sonne des Südens in all ihren warmen Naturtönen. Und ebenso die hohe Kunst, das Leben in jedem Augenblick zu genießen – wunderbar entspannend und inspirierend zugleich.

*Amphora is the southern sun in all its warm, natural tones, the art of enjoying life moment by moment – wonderful relaxation and inspiration.*



Mediterraner Glanz für Ihr Bad.  
*Mediterranean lustre for your bathroom.*



Am Waschtisch, in Dusche oder Badewanne über Accessoires wie Spiegel, Wandleuchten und Seifenspender – die Programmvierfalt der Serie Amphora setzt sichtbare und fühlbare Glanzpunkte in jeder Situation der stilvollen Badgestaltung.

*From basin to shower, from bath to accessories such as mirrors, wall lights and soap dispensers – Amphora's diverse range creates visible, perceptible highlights in stylish bath design.*





amphora



# amphora

Bis ins Detail zitiert jede Armatur konsequent die fließenden Konturen der Amphora Designlinie und ist eine Verführung zur Berührung. Ebenso schmiegen sich die Aufputz- und Unterputzarmaturen elegant an Waschtisch- und Wandoberflächen – sogar ohne Rosetten und störende Schrauben.

*Every detail of each fitting consistently follows the flowing contours of the Amphora design line – inviting to the touch. Exposed and concealed fittings attach elegantly to basin and wall surface – no need for rosettes and intrusive screws.*



Neu und sensationell: Die Amphora Dreiloch-Waschtischarmatur bietet Ihnen echten Thermostatkomfort, wie es ihn bisher nur in Dusche oder Wanne gab. Am rechten Griff lässt sich die Wunschtemperatur, am linken die Durchflussmenge ganz genau einstellen. Die Temperatur bleibt konstant – ohne lästiges Nachregeln. Das ist nicht nur besonders bequem, sondern spart auch Wasser und Energie. Der integrierte Verbürschschutz sorgt jederzeit für optimale Sicherheit.

*New and sensational – the Amphora three-hole thermostat fitting for the basin brings you real thermostat convenience, up to now only enjoyed in shower or bath. The right handle is used to fine-tune the desired temperature, the left one is for selecting the precise volume of flow. The temperature remains constant – no bothersome adjusting. This is not only particularly agreeable, but also saves water and energy. Integrated scald protection ensure optimum safety at all times.*





Edle Optik: die Amphora Vierloch-Wannenarmatur. Vom schwungvoll-eleganten Auslauf über die Zungengriffe bis zur Handbrause mit Weich- und Brausestrahl ist sie der perfekte Genuss für Körper und Geist.

Angenehmer Luxus: Die Dreiloch-Waschtisch-Wandarmatur mit variabler Auslauflänge für Unterputzmontage und hochgezogene Waschtisch-Rückwände glänzt in perfekter Harmonie.

*Pleasant luxury: the three-hole wall-mounted basin fitting with adjustable spout for concealed installation plus high-drawn basin backing panels shine in perfect harmony.*



*Genteel appearance: the Amphora four-hole bath rim fitting. From elegantly curved spout to levers and hand shower with soft and hard jets – perfect pleasure for body and soul.*

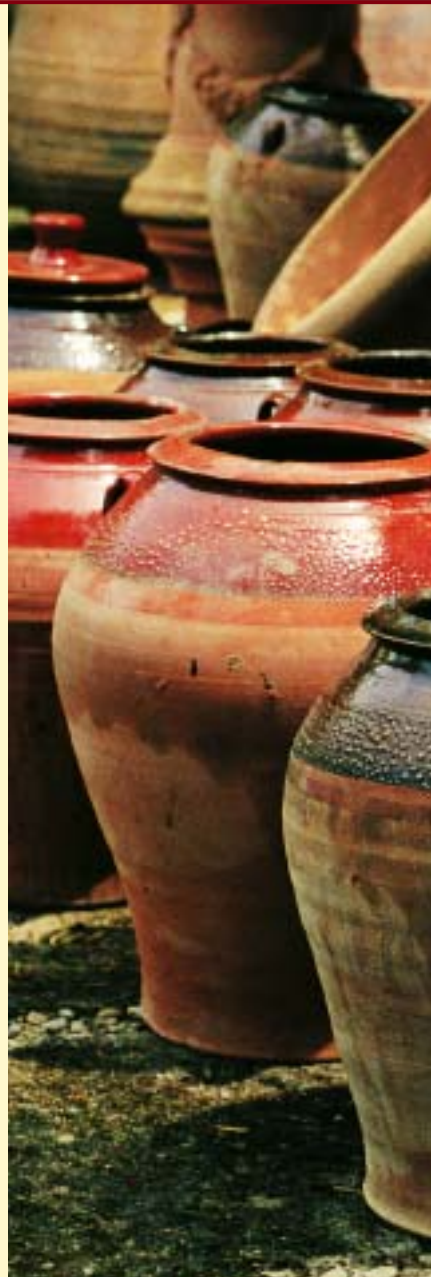




Die exklusive Duschsäule mit schwenkbarer Tellerkopfbräuse ist Wellness für die Sinne und sorgt mit optimalem Duschbereich für maximales Duschvergnügen. Brauseschlauch und Duschstange verschmelzen harmonisch zu einer Einheit, die Handbräuse verwöhnt mit variablem Duschkomfort. Wahre Handschmeichler sind die Zengengriffe mit ihrem Design aus Ruhe und Klarheit und perfekter Funktion.



*The exclusive shower column, with its flat swivel head is a delight to the senses and provides maximum shower fun with its broad spray range. Hose and bar harmoniously combine into a single entity. The versatile hand shower is a pleasure to use. The simple design of the levers makes them kind to the hands – perfect harmony.*



Der Unterputz-Brausethermostat zeigt einmal mehr die Vielfalt von Amphora. Unaufdringlich verbindet sich höchster technischer Anspruch mit einem Design par excellence. Besondere Aufmerksamkeit findet die edle Rosette, ganz aus einem Guss. So wunderbar kann Wasser fließen – temperaturgenau.

*The concealed shower thermostat is another example of Amphora's diversity. State-of-the-art technology unobtrusively combines with design par excellence. The finely fashioned rosette, cast in a single piece, is a particular attraction. What a wonderful way for water to flow – at just the right temperature.*



amphora



Vom großzügigen Gästebad bis zur kleinsten Gästetoilette scheint der Glanz von Amphora in jeden Winkel. Vom formschönen Standventil bis zur eindrucksvollen Dreiloch-Armatur mit Thermostat bleibt mit Amphora auch in diesem Bereich kein Wunsch offen. Das gilt ebenso für die vielen Amphora Accessoires, die perfekt auf das umfangreiche Armaturenprogramm abgestimmt sind.



amphora

*From spacious guest bathroom to the smallest of guest toilets, Amphora shines in every corner. From the designed pillar tap to impressive three-hole thermostat fitting, Amphora leaves nothing to be desired. This also applies to the many Amphora accessories which perfectly match the extensive fittings range.*





Küche in neuem Glanz genießen.  
*Put a new shine on your kitchen.*



# amphora

Die mediterrane Küche liegt im Trend, kulinarisch und im Design. Mit Amphora kommen Designgourmets jetzt ganz auf ihren Geschmack. Mit ihrer neuen Verbindung von Form und Funktion passt Amphora wirklich perfekt zum modernen Landhausstil.

*Mediterranean cuisine is all the rage – in design terms, too. And Amphora is just to the taste of design gourmets. The new combination of form and function makes Amphora a perfect match for the modern country house style.*



amphora

Mit Amphora findet der moderne Landhausstil auch in der Küche seine stilvolle Fortsetzung. Besonderes Talent beweist hier die Amphora Küchenarmatur mit Geschirrbrause: Durch die Brause lässt sich ihr Aktionsradius im Handumdrehen beträchtlich erweitern. Eine feine Sache beim Geschirrabbrausen und Gemüseputzen.



*Amphora stylishly introduces country house style to the kitchen. The Amphora kitchen fitting with extending spout is particularly adept in this, increasing the spray radius in a trice. Just the right thing for rinsing cutlery or washing vegetables.*





Herrlich bequem zu bedienen, ausgestattet mit schwenkbarem Auslauf, macht die Amphora Spültischarmatur das Leben tagtäglich ein schönes Stück leichter. Und durch ihre pflegeleichte Oberfläche macht sie dabei immer eine glänzende Figur.



*Outstandingly easy to operate, equipped with swivel spout, the Amphora sink fitting makes everyday living that little bit simpler. And its easy-care surface means it always makes a sparkling impression.*





amphora

## Waschtisch / Basin



**54 143 05 20**  
Waschtisch-Dreilocharmatur  
*Three-hole basin mixer*



**54 143 05 75**  
Waschtisch-Dreilocharmatur  
*Three-hole basin mixer*



**54 412 05 20**  
Thermostat-Waschtisch-  
Dreilocharmatur DN 15  
*Three-hole basin thermostat  
mixer*



**54 023 05 75**  
Waschtisch-Einhandmischer  
*Single-lever basin mixer*  
**54 026 05 75**  
ohne Ablaufgarnitur\*  
*without pop-up waste set\**  
**54 129 05 75**  
Waschtisch-Einhandmischer  
für Handwaschbecken\*  
*Single-lever mixer for  
hand-basins\**

## Wanne / Bath



**54 443 05 75**  
Wannenfüll- und Brause-  
Einhandmischer  
*Single-lever bath and  
shower mixer*



**54 515 05 75**  
Unterputz-Wannenfüll- und  
Brause-Einhandmischer  
*Concealed single-lever  
bath mixer*  
**33 434**  
Unterputz-Einheitskörper DN 15\*  
*Concealed mixer,  
pre-installation hit, DN 15\**



**54 424 05 20**  
Wannenfüll- und Brausearmatur für Vierloch-Wannenrandmontage  
*Four-hole bath and shower mixer for rim installation*

**54 425 05 20**  
Wannenfüll- und Brausearmatur für Vierloch-Fliesenrandmontage  
*Four-hole bath and shower mixer for tile rim installation*



**54 424 05 75/54 425 05 75**  
Wannenfüll- und Brausearmatur wie oben, jedoch  
mit Zungengriff  
*Bath and shower mixer, as above, but with lever*

## Dusche / Shower



**54 769 05 75**  
Duschsäule mit Zungengriffen  
*Shower column with levers*  
**54 769 05 20**  
Duschsäule mit Kleeblatt-  
griffen\*  
*Shower column with  
cross-head taps\**



**54 340 05 -00**  
Brause-Set, 90 cm  
*Shower set, 90 cm*



**54 714 05 75**  
Brause-Einhandmischer  
*Single-lever shower mixer*



**54 718 05 75**  
Unterputz-Brause-Einhand-  
mischer  
*Concealed single-lever shower*  
**33 434**  
Unterputz-Einheitskörper DN 15\*  
*Concealed mixer,  
pre-installation hit, DN 15\**



**54 300 05 -00**  
Handbrause  
*Hand shower*



**54 116 05 20**  
 Standventil  
*Pillar tap*



**54 144 05 20**  
 Waschtisch-Wandarmatur für  
 hochgezogene Waschtisch-  
 rückwände  
*Wall-mounted basin mixer for  
 high-drawn backing panels*



**54 144 05 75**  
 Waschtisch-Wandarmatur für  
 hochgezogene Waschtisch-  
 rückwände  
*Wall-mounted basin mixer for  
 high-drawn backing panels*



**54 843 05 20**  
 Eckventil  
*Angle valve*

**54 145 05 20**  
 Waschtisch-Wandarmatur für  
 Unterputz-Montage  
*Wall-mounted basin mixer for  
 concealed installation*

**54 145 05 75**  
 Waschtisch-Wandarmatur für  
 Unterputz-Montage  
*Wall-mounted basin mixer for  
 concealed installation*



**54 526 05 20**  
 Wannenfüll- und Brausearmatur für entfernte Befüllung mit Um-  
 stellung für Handbrause/Wannenbefüllung  
*Remote filling bath and shower mixer with hand shower / bath  
 filler diverter*



**54 504 05**  
 Variabler Wanneneinlauf  
*Telescopic bath filler*



**54 551 05 -00**  
 Wand-Brausehalter  
*Wall-mounted shower holder*



**54 526 05 75**  
 Wannenfüll- und Brausearmatur wie oben,  
 jedoch mit Zungengriff  
*Bath and shower mixer, as above, but with  
 lever*

## Bidet / Bidet



**54 719 05 20**  
 Unterputz-Brause-Thermostat-  
 armatur  
*Concealed shower thermostat  
 mixer*



**54 423 05 38**  
 Thermostat-Brausearmatur mit  
 Designrosetten  
*Thermostat shower mixer with  
 designer rosettes*



**74 029 37 -00**  
 Rohbau-Set  
*Concealed mixer*



**54 216 05 75**  
 Bidet-Einhandmischer  
*Single-lever bidet tap*

**35 093**  
 Unterputz-Thermostatkörper\*  
*Concealed thermostat mixer\**

**54 421 05 38**  
 Thermostat-Brausearmatur\*  
*Thermostat shower mixer\**



**54 845 05 38**  
 Zwei-Wege-Umstellung  
*Two position diverter*



**54 815 05 20**  
 Unterputzventil/Concealed tap  
**54 809**  
 Rohbau-Set DN 15\*  
*Concealed mixer DN 15\**



**54 815 05 75**  
 Unterputzventil/Concealed tap  
**54 809**  
 Rohbau-Set DN 15\*  
*Concealed mixer DN 15\**

**54 751**  
 Rohbau-Set\*  
*Concealed mixer\**

**54 811**  
 Rohbau-Set DN 20\*  
*Concealed mixer DN 20\**

**54 811**  
 Rohbau-Set DN 20\*  
*Concealed mixer DN 20\**

## Accessoires Bad / Accessories bath



**S 1950**  
Handtuchhalter,  
2-armig  
Hand towel rail,  
two-rail



**S 1955**  
Handtuchhalter  
Hand towel rail



**S 1930**  
Seifenschale  
Soap dish



**S 1910**  
Ablage  
Shelf



**S 1990**  
Leuchte  
Lamp



**S 1905**  
Reserverollenhalter  
Spare toilet roll  
holder



**S 1900**  
Papierhalter  
Toilet roll holder

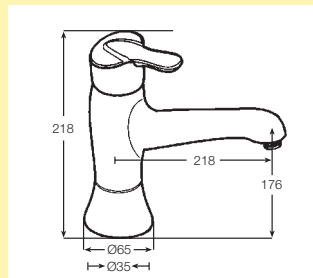


**S 1915**  
Toilettenbürsten-  
Garnitur  
Toilet brush set

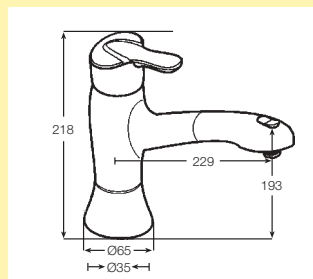
## Küche / Kitchen



**54 904 05 75**  
Spültisch-Einhandmischer,  
schwenkbarer Auslauf  
Single-lever sink mixer,  
swivel spout



**54 941 05 75**  
Spültisch-Einhandmischer,  
herausziehbare Geschirrbrause mit Umstellung  
Brause/Strahl  
Single lever sink mixer, with  
extendable spray nozzle with  
spray / jet options





**S 1975**  
Haken  
Hook



**S 1961**  
Badetuchhalter, 800 mm  
Bath towel rail 800 mm

**S 1960**  
Badetuchhalter, 600 mm\*  
Bath towel rail 600 mm\*



**S 1970**  
Wannengriff, 300 mm  
Bath handle 300 mm



**S 1920**  
Glashalter  
Glass holder



**S 1921**  
Flüssigseifen-  
spender  
Liquid soap  
dispenser



**SP 1981**  
Kristallglasspiegel,  
600 mm x 700 mm  
Crystal glass mirror  
600 mm x 700 mm



**SP 1980**  
Kristallglasspiegel,  
800 mm x 700 mm  
Crystal glass mirror  
800 mm x 700 mm



Wir informieren Sie gerne über unsere weiteren Produktlinien.  
*We would be pleased to provide you with information about other product lines.*



Broschüre Badarmaturen  
 Designlinien  
*Bathroom fittings brochure  
 Design lines*



Broschüre Badarmaturen  
 Klassische Linien  
*Bathroom fittings brochure  
 Classic lines*



Broschüre Duschsysteme  
*Shower systems brochure*



Küchenmagazin  
*Cuisine-magazine*

Gedruckt auf chlorfrei gebleichtem Papier. Techn. Änderungen vorbehalten. Art.-Nr.: 99 202 808 01; 5/04/2.  
 Printed on chlorine-free bleached paper. Subject to technical modifications. Art. no. 99 202 808 01; 5/04/2.

Deutschland

**Kludi GmbH & Co. KG**  
 Postfach 25 60 · D-58685 Menden  
 Am Vogelsang 31-33 · D-58706 Menden  
 Telefon +49(0)23 73/9 04-0  
 Telefax +49(0)23 73/9 04-4 65  
 info@kludi.de · www.kludi.com

Österreich

**Kludi-Armaturen Austria Ges.m.b.H.**  
 Neufelder Straße 17  
 A-7053 Hornstein  
 Telefon +43(0)26 89/24 14  
 Telefax +43(0)26 89/24 14 32  
 info@kludi.at · www.kludi.com